



## L'activité 2016 de Source Vive en chiffres

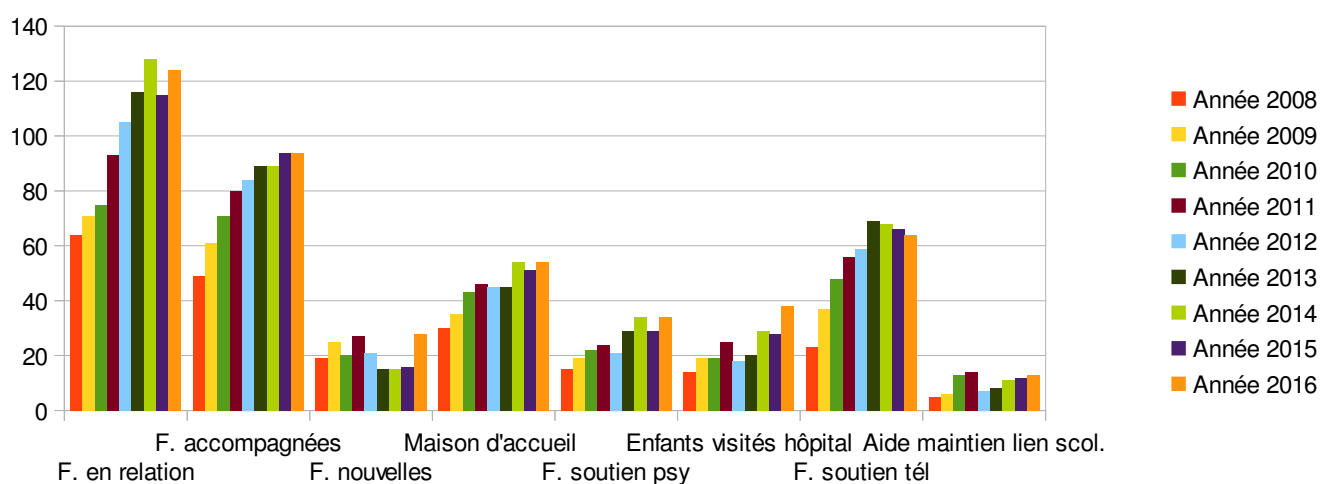
<b>Familles informées :</b>	<b>124 (+7,82 %)</b> <ul style="list-style-type: none"><li>Familles recevant régulièrement le planning des activités de Source Vive, notamment celui de la maison d'accueil</li></ul>
<b>Familles accompagnées :</b>	<b>94 (=)</b> <ul style="list-style-type: none"><li>Familles ayant bénéficié d'au moins une prestation de Source Vive durant l'année (reçues à la maison d'accueil, soutien psychologique, visite à l'hôpital, aide au maintien du lien scolaire, soutien moral au tél.)</li></ul>
<b>Familles nouvelles :</b>	<b>28 (+75 %)</b> <ul style="list-style-type: none"><li>Depuis 2008 : 184</li><li>Moyenne / an : 20,44 %</li></ul>
<b>Familles faisant l'objet d'un soutien psychologique :</b>	<b>34 (+17,24 %)</b> <ul style="list-style-type: none"><li>Total des heures de soutien : 244. Détail de la répartition des heures de soutien : Enfants malades ou en rémission : 37 % – Fratries : 24 % – Parents : 39 %</li><li>Nombre de personnes concernées : 55 (19 enfants malades ou en rémission, 26 parents, 10 frères et sœurs)</li></ul>
<b>Familles fréquentant la maison d'accueil :</b>	<b>54 (+5,88 %)</b>
<b>Familles recevant un soutien par téléphone</b>	<b>64 (-3,03 %)</b> <ul style="list-style-type: none"><li>Nombre total d'appels : 200</li></ul>
<b>Enfants visités en hôpital de jour</b>	<b>38 (+35,71 %)</b> <ul style="list-style-type: none"><li>Nombre total de visites : 133</li></ul>

## Aide au maintien du lien scolaire

13 (+8,33 %)

- 18 Interventions téléphoniques
- 7 réunions en établissement (mise en place ou suivi de PAI).

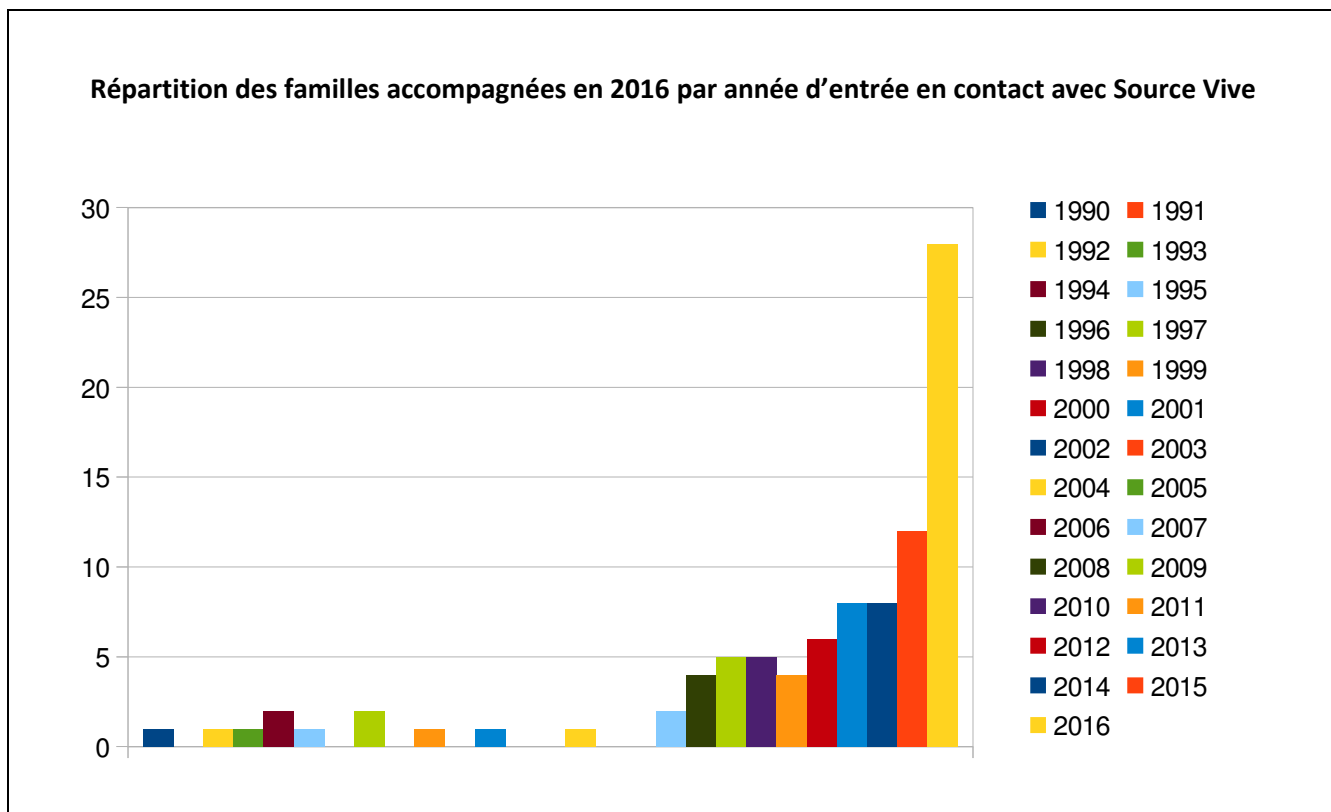
Evolution de l'activité de Source Vive – 2008-2016



## Répartition géographique des familles accompagnées

Par ordre décroissant des départements :

- **95 Val d'Oise :** 84,04 % - 79 familles dans 50 villes du département
- **60 Oise :** 8,51 % - 8 familles dans 6 villes du département
- **78 Yvelines :** 3,19 % - 3 familles dans 2 villes du département
- **93 Seine St Denis :** 2,13 % - 2 familles dans 2 villes du département
- **27 Eure :** 1,07 % - 1 famille dans 1 ville du département
- **77 Seine et Marne :** 1,07 % - 1 famille dans 1 ville du département



### Précisions sur l'évolution 2015-2016

De 2015 à 2016, le nombre de familles accompagnées par Source Vive est resté stable à 94, mais il faut préciser que :

- 28 familles accompagnées en 2015 ont cessé de l'être en 2016 ;
- 66 familles accompagnées en 2015 ont continué à l'être en 2016 ;
- 28 familles non accompagnées en 2015 (toutes nouvelles) ont commencé à être accompagnées en 2016.

En ce qui concerne le soutien psychologique, 34 familles en ont bénéficié en 2016. Précisions :

- 8 familles soutenues psychologiquement en 2015 ont cessé de l'être en 2016 ;
- 21 familles soutenues psychologiquement en 2015 ont continué à l'être en 2016 ;
- 13 familles ont commencé ou recommencé à recevoir un soutien psychologique en 2016.

### Répartition par centres spécialisés de référence des 94 enfants ou adolescents accompagnés en 2016

- Hôpital Robert Debré : 54
- Institut Curie : 18
- Institut Gustave Roussy : 15
- Hôpital Armand Trousseau : 6
- Hôpital Necker : 1